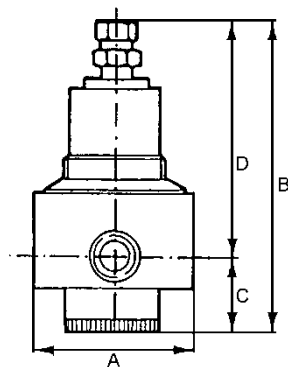
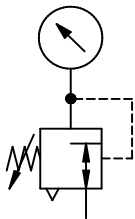


Edelstahlregler für den Einsatz in der chemischen Industrie, Bergbau, Apparate- und Sondermaschinenbau, Pneumatik, usw.  
Druckeinstellung mittels Sechskantschraube.

Eingangsdruck max.	30 bar
Mediumtemperatur max.	80 °C
Umgebungstemperatur max.	80 °C
Gehäuse	Edelstahl 1.4401 (AISI 316)
Dichtmaterial	NBR
Membrane	NBR/PTFE
Durchflusswertmessung	bei $P_1 = 10$ bar, $P_2 = 6$ bar und Druckabfall $\Delta p \leq 1$ bar

### Edelstahl-Druckregler mit Sekundärentlüftung (rücksteuerbar) und Edelstahlmanometer

Artikel Nr.	Typen Nr.	Gewinde	Regelbereich bar	Durchfluss l/min	A mm	B mm	C mm	D mm
133525	580RM1-14-4	G 1/4	0,4 - 4	2320	64,0	167,0	50,0	117,0
133526	580RM1-14-17	G 1/4	1,7 - 17,5	2320	64,0	167,0	50,0	117,0
133527	580RM1-38-4	G 3/8	0,4 - 4	4900	64,0	167,0	50,0	117,0
133528	580RM1-38-17	G 3/8	1,7 - 17,5	4900	64,0	167,0	50,0	117,0
133529	580RM3-12-4	G 1/2	0,4 - 4	6175	82,0	169,0	50,0	119,0
133530	580RM3-12-17	G 1/2	1,7 - 17,5	6175	82,0	169,0	50,0	119,0
133531	580RM3-34-4	G 3/4	0,4 - 4	10195	82,0	169,0	50,0	119,0
133532	580RM3-34-17	G 3/4	1,7 - 17,5	10195	82,0	169,0	50,0	119,0
133533	580RM4-1-4	G 1	0,4 - 4	10195	120,0	236,0	100,0	136,0
133534	580RM4-1-17	G 1	1,7 - 17,5	10195	120,0	236,0	100,0	136,0



580RM3-12-4

## Zubehör / Ersatzteile für Edelstahl-Druckregler G 1/4 und G 3/8 (BG 1)

Artikel Nr.	Typen Nr.	Beschreibung
102510	4083	Manometer Ø 63 mm, G 1/4 AG, 0 - 6 bar
102511	4086	Manometer Ø 63 mm, G 1/4 AG, 0 - 25 bar
137114	580RM1-VS	Verschleißteilesatz
137113	580RM-BW	Befestigungswinkel

## Zubehör / Ersatzteile für Edelstahl-Druckregler G 1/2 und G 3/4 (BG 3)

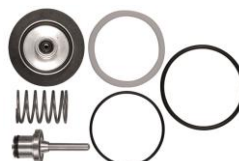
Artikel Nr.	Typen Nr.	Beschreibung
102510	4083	Manometer Ø 63 mm, G 1/4 AG, 0 - 6 bar
102511	4086	Manometer Ø 63 mm, G 1/4 AG, 0 - 25 bar
137115	580RM3-VS	Verschleißteilesatz
137113	580RM-BW	Befestigungswinkel

## Zubehör / Ersatzteile für Edelstahl-Druckregler G 1 (BG 4)

Artikel Nr.	Typen Nr.	Beschreibung
102510	4083	Manometer Ø 63 mm, G 1/4 AG, 0 - 6 bar
102511	4086	Manometer Ø 63 mm, G 1/4 AG, 0 - 25 bar
137116	580RM4-VS	Verschleißteilesatz
137113	580RM-BW	Befestigungswinkel



4086



580RM3-VS



580RM-BW